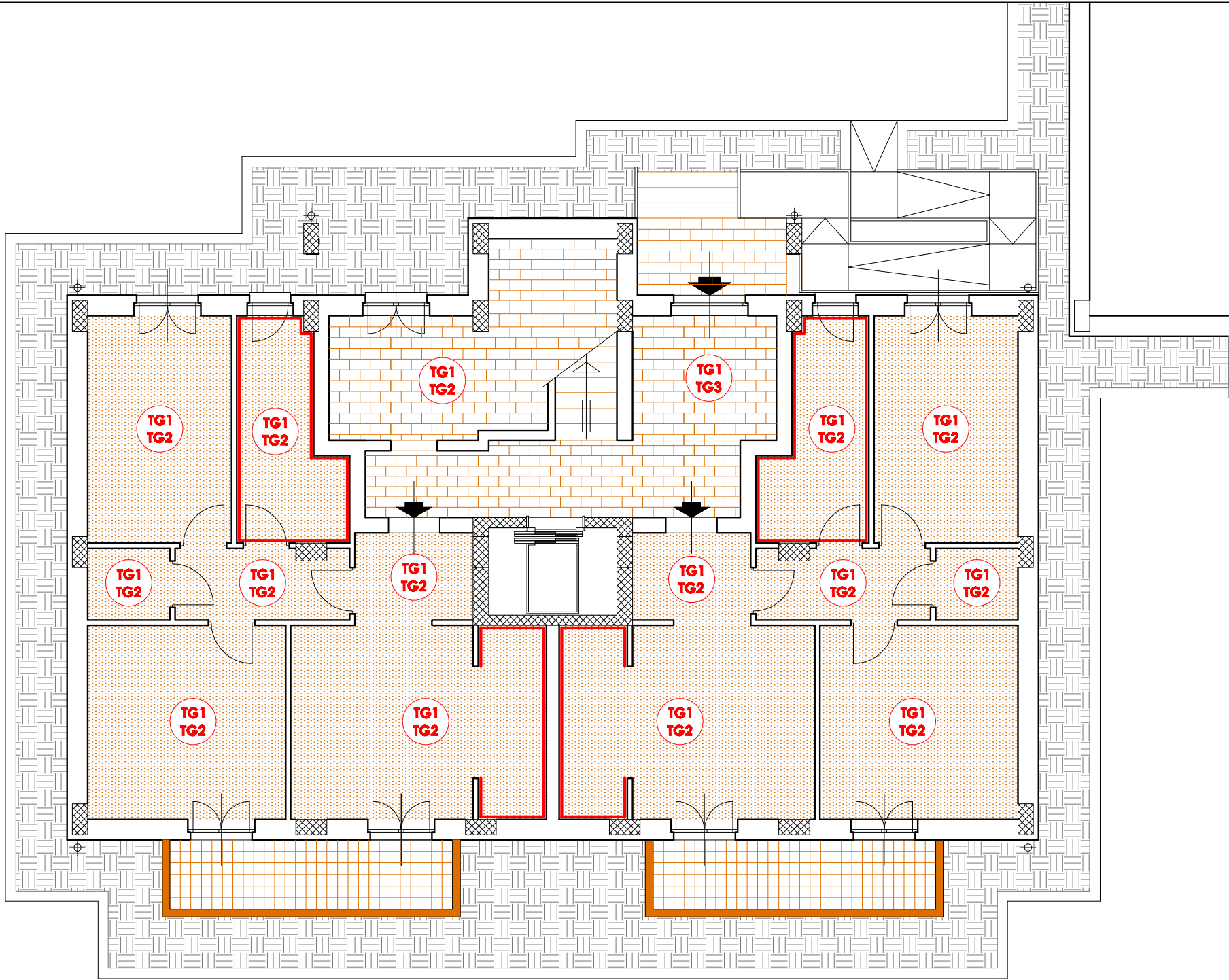
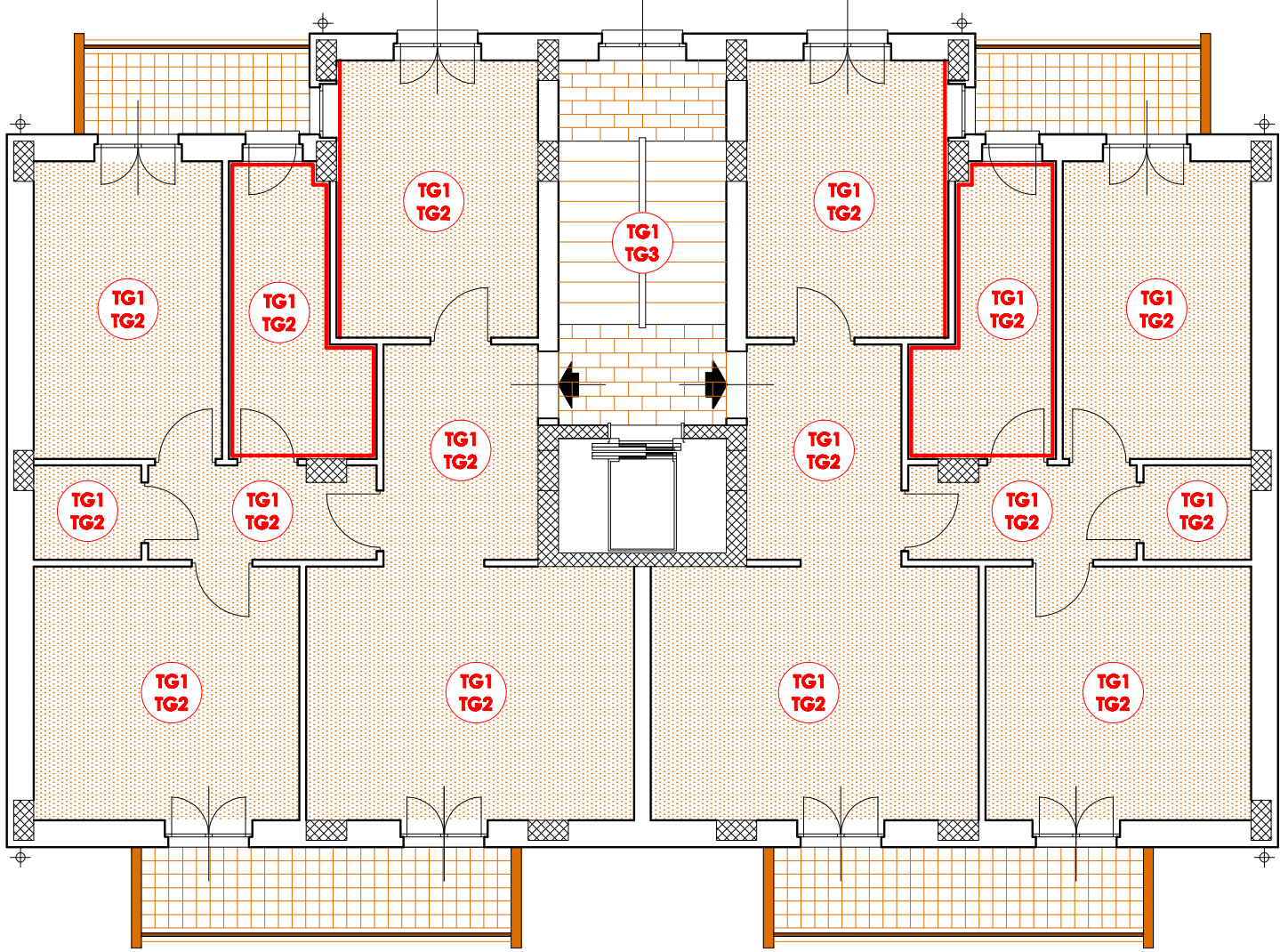


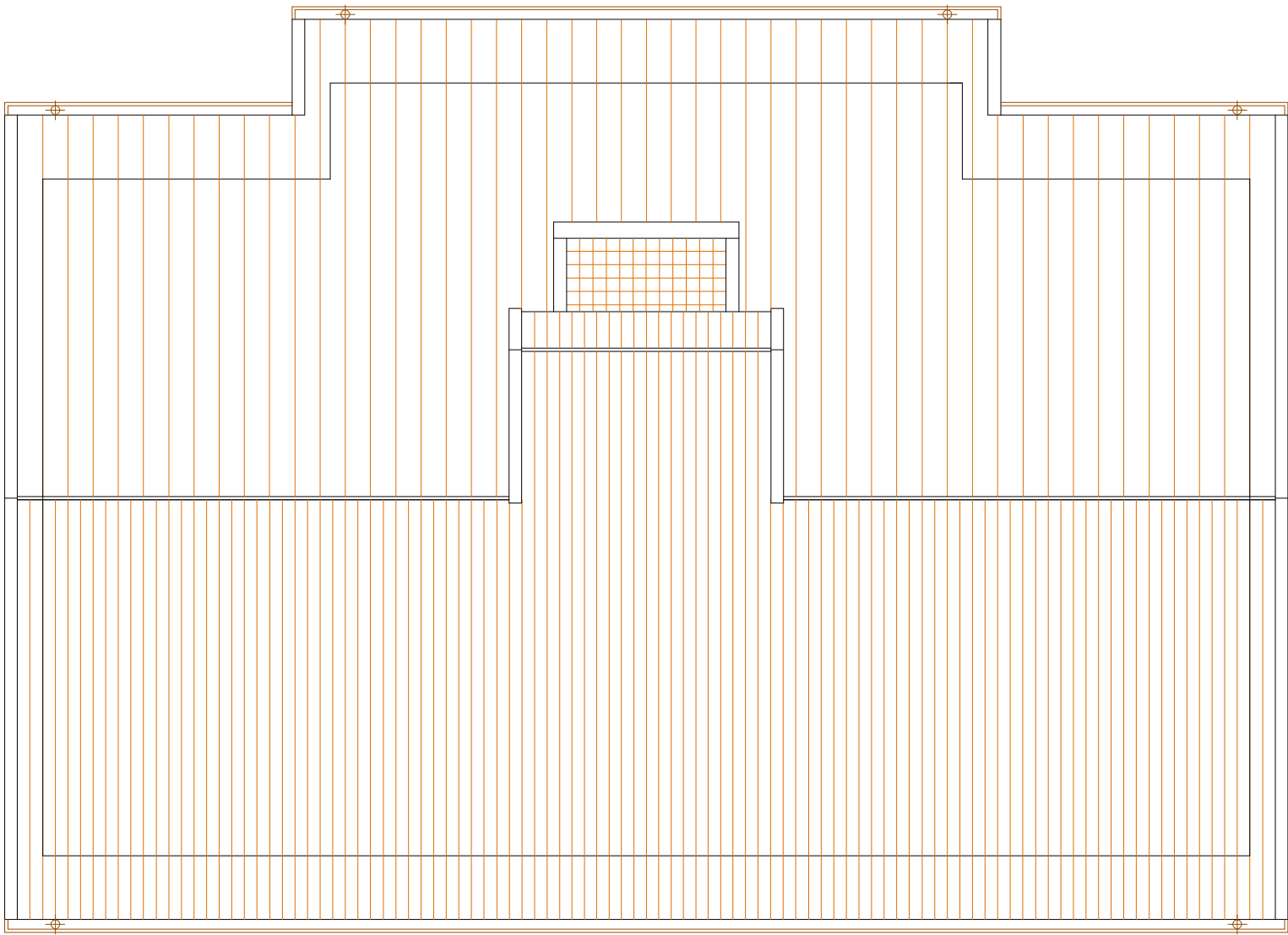
PIANTA PIANO RIALZATO



PIANTA PIANI PRIMO E SECONDO



PIANTA COPERTURA



LEGENDA DEI MATERIALI

	Pavimentazione in pietrini di cemento per marciapiedi dello spessore di cm. 2,5. Delimitazione della pavimentazione con cordoni in pietra di Apricena bocciardata, con spigoli arrotondati, della larghezza di cm. 20.
	Pavimentazione in piastrelle di monocottura di prima scelta monocoloro da cm. 30x30 o 40x40 compreso la sigillatura dei giunti con cemento colorato. Zoccolino battiscopa perimetrale in piastrelle di gres ceramico, di altezza cm. 7,5 e spessore di cm. 1 escluso le pareti rivestite.
	Pavimentazione in piastrelle di gres rosso con superficie liscia delle dimensioni di cm. 7,5x15 e spessore cm. 1. Zoccolino battiscopa in piastrelle di gres ceramico, di altezza cm. 7,5 e spessore di cm. 1.
	Pavimentazione in lastre di travertino romano, spessore cm. 2. Battiscopa in lastre di travertino romano, spessore di cm. 2.
	Pedate scalinata rivestite con lastre di travertino romano, spessore cm. 3. Alzate scalinata rivestite con lastre di travertino romano, spessore cm. 2. Battiscopa scalinata in lastre di travertino romano, spessore cm. 2.
	Copertine a protezione dei parapetti dei balconi in travertino romano, spessore cm. 3. Stangoni balconi in travertino romano, spessore cm. 3. Ringhiera dei balconi in profilati metallici verniciati.
	Manto di tegole in argilla alla marsigliese su guaina impermeabilizzante. Canale di gronda in lamiera zincata preverniciata dello spessore di 6/10 di mm; discendenti pluviali in lamiera di alluminio e terminali in lamiera di acciaio inox.
	Rivestimento in piastrelle di ceramica smaltata monocottura di prima scelta delle dimensioni di cm. 20x20 o 20x25 (altezza del rivestimento : mt. 2,20).
	Tinteggiatura di soffitti con due mani di idropittura a tempera sintetica, a colori correnti chiari.
	Tinteggiatura di pareti con due mani di pittura lavabile opaca di resine sintetiche acriliche emulsionabili, a colori correnti chiari.
	Rivestimento rasato fine pigmentato policromo naturale a base di polimeri acrilici in emulsione acquosa e graniglie di marmo colorato da applicare in due mani sulle pareti dell'androne e del vano scala.

ARCA CAPITANATA  
AGENZIA REGIONALE per la CASA e l'ABITARE

FONDO DI SVILUPPO E COESIONE 2007-2013  
Regione Puglia - "Settore Aree Urbane - Città"

Finanziamento: € 2.000.000,00  
Finanziamento integrativo: € 600.000,00 (Economie rivenienti dalle Leggi 457/78, 67/88 e 179/92)

Realizzazione di n° 18 alloggi di edilizia residenziale pubblica  
nel Comune di San Giovanni Rotondo in Via Antonio Massa

Finanziamento complessivo: € 2.600.000,00

TIMBRO	IL RESPONSABILE UNICO DEL PROCEDIMENTO:	Ing. Vincenzo De Devitis (Dirigente del Settore Tecnico)
	I PROGETTISTI DELL'ARCHITETTONICO:	arch. Anna Maria Tomasulo u.o. Progettazione / Appalti  geom. Pietro Lorusso u.o. Progettazione / Appalti
	IL PROGETTISTA DELLE STRUTTURE E DEGLI IMPIANTI TECNOLOGICI:	arch. Antonio Palma Via P. Cascavilla n. 2 - 71013 San Giovanni Rotondo

TAVOLA  A10	TITOLO  Abaco delle finiture	SCALA  1:100
		DATA
AGGIORNAMENTI	L'IMPRESA	IL DIRETTORE DEI LAVORI
RIF.		